

Comment accompagner les postulants et rupturants dans la recherche d'employeurs ?



Introduction

- Adrien KIPPELEN, Directeur régional adjoint, chef du pôle Entreprises, Emploi et Economie à la DREETS Pays de la Loire



DREETS
Direction Régionale de
l'Économie, de l'Emploi,
du Travail et des
Solidarités

- Valérie LUCAS, Directrice du Cariforef Pays de la Loire



Animation

Claire LACHAUD, Cariforef des Pays de la Loire

Sommaire

- Définitions et chiffres sur les rupturants
- L'accompagnement des postulants dans leur recherche d'entreprise
- La prévention des ruptures de contrat d'apprentissage
- Témoignages de la mise en œuvre d'actions au sein de CFA

Quelques définitions et chiffres sur les rupturants

- Celia YVON, chargée d'étude, Cariforef Pays de la Loire



MIEUX COMPRENDRE LES RUPTURES
DANS L'APPRENTISSAGE



L'accompagnement des postulants dans leur recherche d'entreprise

- Sophie BRAIRE, France travail
- Emilie JOB, France travail
- Vincent DAVOUST, France travail
- Marie HELBERT, France travail

- Anaïs FONTENEAU, ARML Pays de la Loire

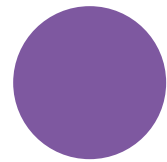
- Stéphanie AIMON, Mission locale Nord Atlantique (témoignage vidéo)



Pôle emploi devient



Le dispositif "AvenirPro" est cofinancé par l'Union européenne



Comment accompagner les postulants et rupturants dans la recherche d'employeurs ?

PRÉSENTATION COMMUNE DU DISPOSITIF AVENIRPRO PAR FRANCE TRAVAIL ET LA MISSION LOCALE



CONTEXTE ET ENJEUX AVENIR PRO



Un contexte qui incite à l'action



- Le **taux de chômage élevé des jeunes peu qualifiés** résulte en grande partie de difficultés de rencontre entre la demande de travail des entreprises et l'offre de travail des jeunes qui manquent de repères pour trouver des emplois qui leur conviennent.
- **La méconnaissance par les jeunes des entreprises** et des perspectives d'emploi, le plus souvent accentuée par un manque de réseau de relations, constitue un obstacle majeur à l'accès à l'emploi.
- Les jeunes issus des CAP et bac professionnels hors alternance ont une proportion de trajectoire d'emploi **vers le CDI inférieure de 25 points à ceux ayant obtenu leur diplôme par alternance**

À la suite de ce constat, pour favoriser l'insertion professionnelle , **Sciences Po et France Travail** décident en 2020-2021 , de mettre en place une expérimentation sur quelques régions

Un dispositif évolutif depuis l'année scolaire 2020-2021



Le dispositif depuis l'année scolaire 2020-2021

2020-2021

- ⇒ 16 lycées professionnels
- ⇒ 200 élèves environ
- ⇒ 16 conseillers (1 par agence)
- ⇒ 3 régions
PDLL, GE, GUA

2021-2022

- ⇒ 171 lycées professionnels
- ⇒ 4400 élèves environ
- ⇒ 47 conseillers* (1 par agence)
- ⇒ 9 régions
PDLL, GE, BRE, CVL, IDF, NAQ,
ARA, OCC, PACA

2022-2023

- ⇒ 344** lycées professionnels
- ⇒ 8100 élèves environ
- ⇒ 90 conseillers* (1 par agence)
- ⇒ 13 régions
PDLL, GE, BRE, CVL, IDF, NAQ,
ARA, OCC, PACA, NOR, BFC, HDF,
MAR

- **Rentrée scolaire 2023** : AvenirPro a été déployé auprès de l'ensemble des élèves en année terminale souhaitant s'insérer après leur diplôme au sein de 50% des lycées professionnels (**soit dans 1 050 lycées sur les 2 100 répertoriés***)
- **Rentrée scolaire 2024** : Poursuite du dispositif AvenirPro auprès des 1050 lycées professionnels

- ❑ **Faciliter l'accès à l'emploi** des jeunes ne souhaitant pas poursuivre leurs études
- ❑ Un meilleur appariement **primo-entrants sur le marché du travail / besoins en compétences**
- ❑ Une **diminution du temps d'entrée sur le marché du travail** des jeunes, notamment des moins qualifiés
- ❑ L'inscription des jeunes dans la **dynamique économique** locale
- ❑ **Favoriser le maintien en formation**
- ❑ **Réduire** les ruptures de parcours
- ❑ **Limiter les risques de décrochage** en proposant un accompagnement global en lien avec les besoins des jeunes



Enjeux du dispositif

Zoom sur les caractéristiques d'AvenirPro :

- ❑ Les conseillers AvenirPro interviennent **auprès d'élèves en dernière année de lycées professionnels** (niveau CAP et BAC PRO) ayant exprimé le souhait de s'insérer sur le marché du travail à l'issue de l'année scolaire en cours.
- ❑ Ces interventions se déroulent dans le cadre du **module d'enseignement « Insertion professionnelle »** (91 heures).



- Des **interventions collectives** et des **temps individuels** menés sur le temps scolaire de janvier à juin par des conseillers Avenirpro France Travail et de la Mission locale .
- Des **rencontres** organisées entre les **lycéens** et des **entreprises**.
- Montage d'ateliers **avec le Bureau des Entreprises et des équipes pédagogiques** dans les lycées,



De quoi parle-t-on ?

Un objectif de 7/8 sessions d'interventions d'1h30/2H00:

- S'appuyant sur l'offre de services existante à destination des demandeurs d'emploi, adaptée au public des lycéens et déclinée selon les besoins (niveau et secteur d'activité du diplôme préparé, marché de l'emploi local...),
- Basées sur un socle de thématiques définies et sur la mobilisation des services numériques:
 - Découvrir le marché du travail et les secteurs en tension
 - Acquérir posture et savoir-être professionnels
 - Apprendre à valoriser ses compétences
 - Savoir identifier les offres d'emploi et réaliser une candidature
 - Comprendre des attendus des recruteurs
 - Connaître les outils numériques à utiliser pour sa recherche d'emploi
 - Se préparer aux entretiens d'embauche et de stage
- Réalisées en classe, en présence d'un enseignant
- Des temps d'échanges individuels pour répondre aux sollicitations des lycéens dans les lycées, par téléphone ou en visio.



❑ **Des Témoignages de
conseillers(es) France
Travail AvenirPro**

**Mme Marie Helbert
Mme Emilie JOB
M. Vincent Davoust**



❑ Témoignages de la Mission locale Nord Atlantique



Mission Locale
Nord Atlantique

PAYS DE LA LOIRE

La prévention des ruptures de contrat d'apprentissage

- Régis ANDRE, Directeur de la Mission locale de la Mayenne
- Valentine GAREAU et Barbara Ferreira Fernandes de la Mission locale du Choletais (témoignage vidéo)





Le réseau des Missions locales

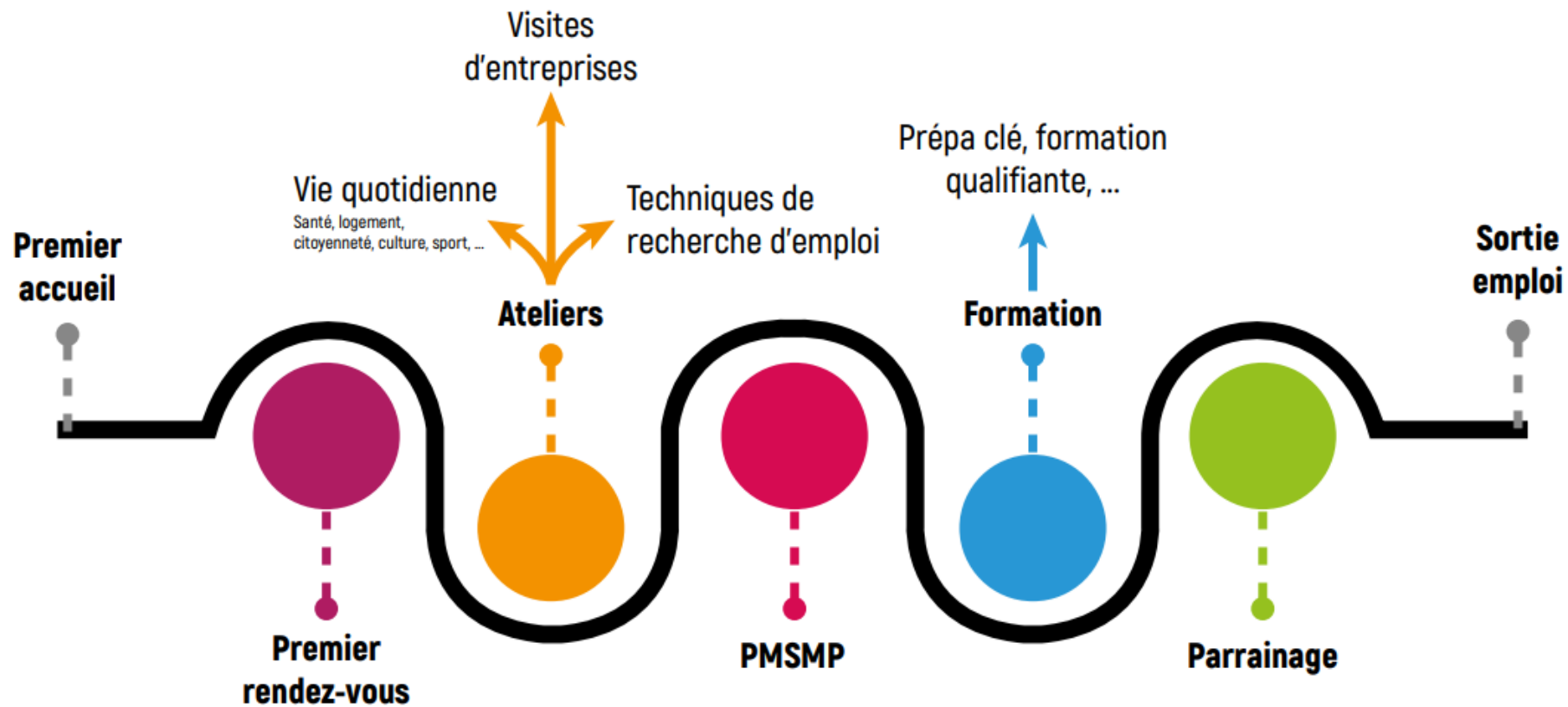
Par **Régis André**, directeur de la Mission
Locale Mayenne et **Anaïs Fonteneau
Forget**, chargée de projet à l'Association
Régionale des Missions Locales Pays de la
Loire

Webinaire du 07.11.24





L'accompagnement global des Missions locales



Les Missions Locales





Le réseau des Missions locales

Au national

 **1 110 000** jeunes accompagnés par an

 **440** Missions locales dans toute la France et **6800** lieux d'accueil

 **12 000** professionnels

Les Pays de la Loire

 **43 300** jeunes accompagnés en 2023

 **21** Missions locales et **246** lieux d'accueil

 **730** professionnels



Les Missions Locales



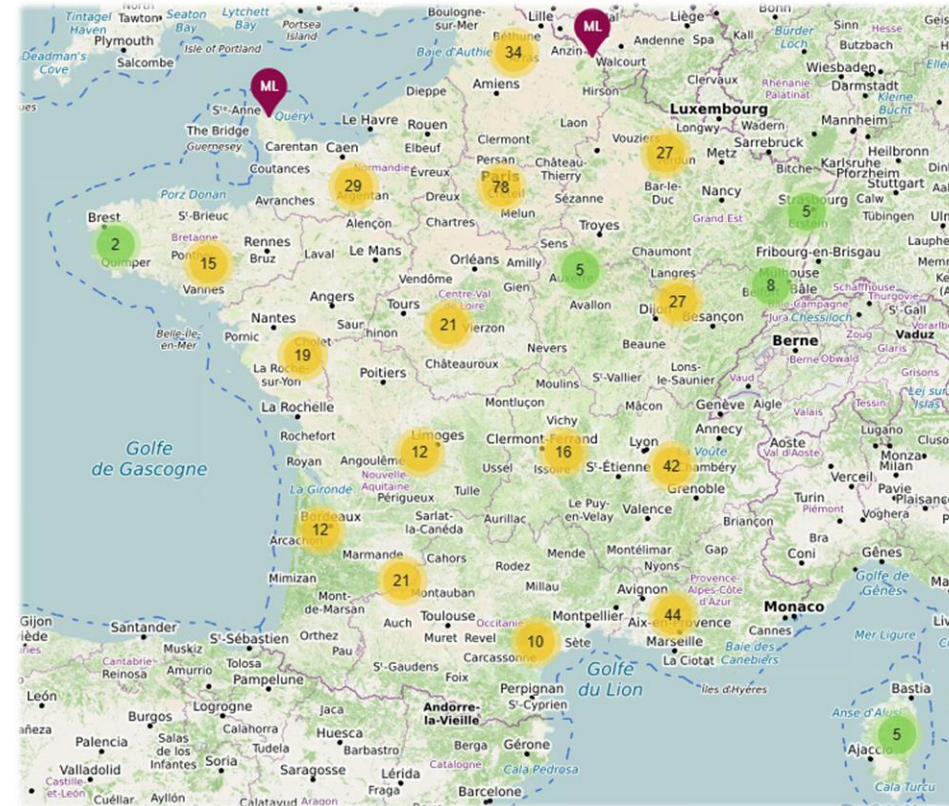


Où trouver sa Mission locale?

<https://www.unml.info/trouver-ml/>

RECHERCHEZ VOTRE MISSION LOCALE

Saisissez une ville ou un code postal

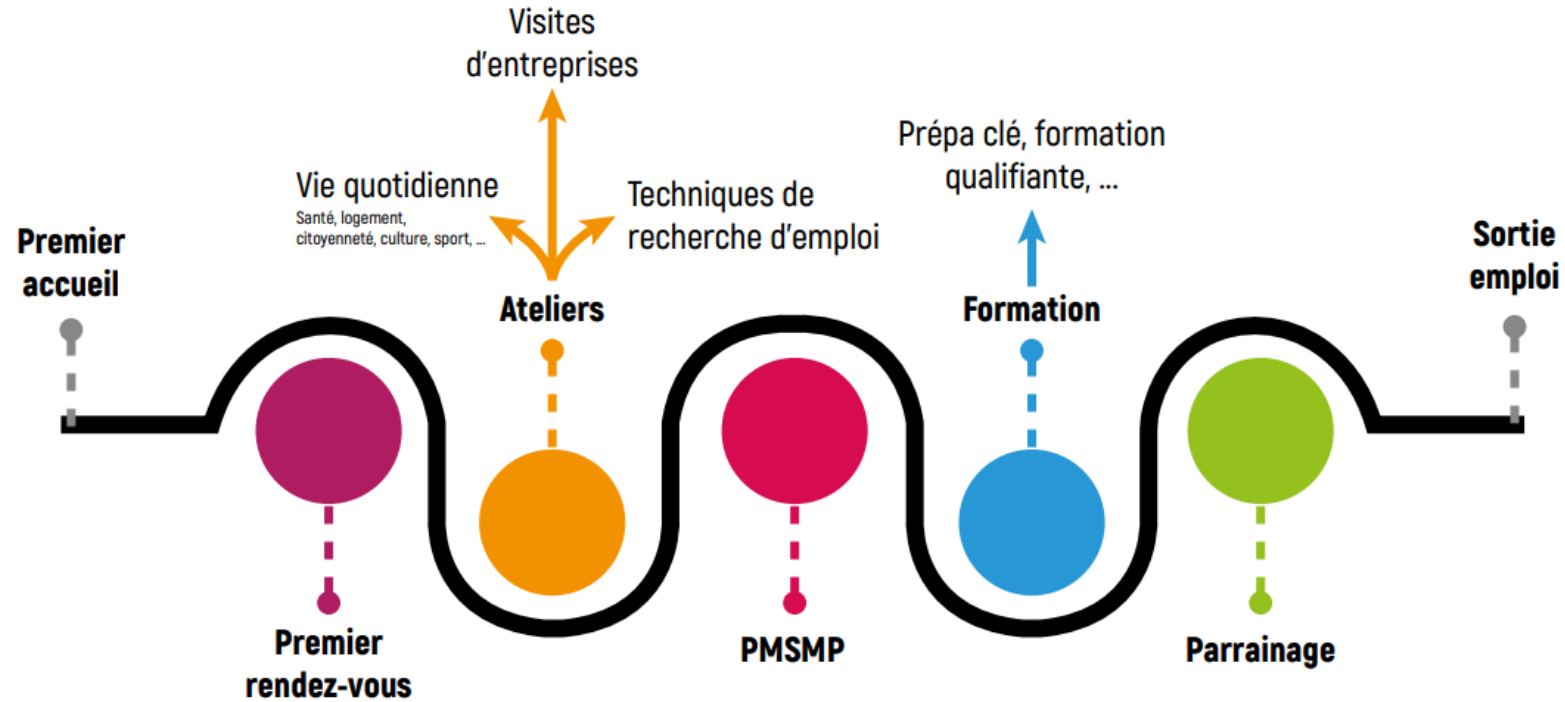


Les Missions Locales





L'accompagnement global des Missions locales



Les Missions Locales



<https://alternance.emploi.gouv.fr/accueil>

<https://labonnealternance.apprentissage.beta.gouv.fr/>



Articulation et complémentarité CFA / Mission locale



Favoriser la **mutualisation** pour faciliter l'orientation des jeunes vers l'apprentissage.



Renforcer le suivi des jeunes en alternance pour **sécuriser leurs parcours**.



Renforcer **l'implication des entreprises** dans la construction des parcours.



Renforcer **l'accompagnement** des jeunes pendant et après la période de formation.





Témoignage

Par **Valentine Garreau**, responsable du secteur emploi et **Barbara Ferreira Fernandes**, de la Mission Locale du Choletais – Maine&Loire



Témoignages de la mise en œuvre d'actions au sein de CFA

- Sandrine CAPELE, Directrice formation de la CCI Maine et Loire
- Dorine SZYMANSKI, Adjointe de direction du BTP CFA de Vendée





Une organisation au service d'un accompagnement global avec une équipe pluridisciplinaire

Equipes pédagogiques

Responsables de
formations

Responsables de classes

Formateurs

Pôle Pédagogique
Innovation, Numérique

Responsables
pédagogiques

Chargés de
mission/ingénieurs
pédagogiques

Chargés
d'individualisation/
Référénts handicap

Animateurs CDR

Accompagnateurs de vie
sociale et professionnelle

Psychologue

Chargés de
développement et de
promotion

Conseillers formation

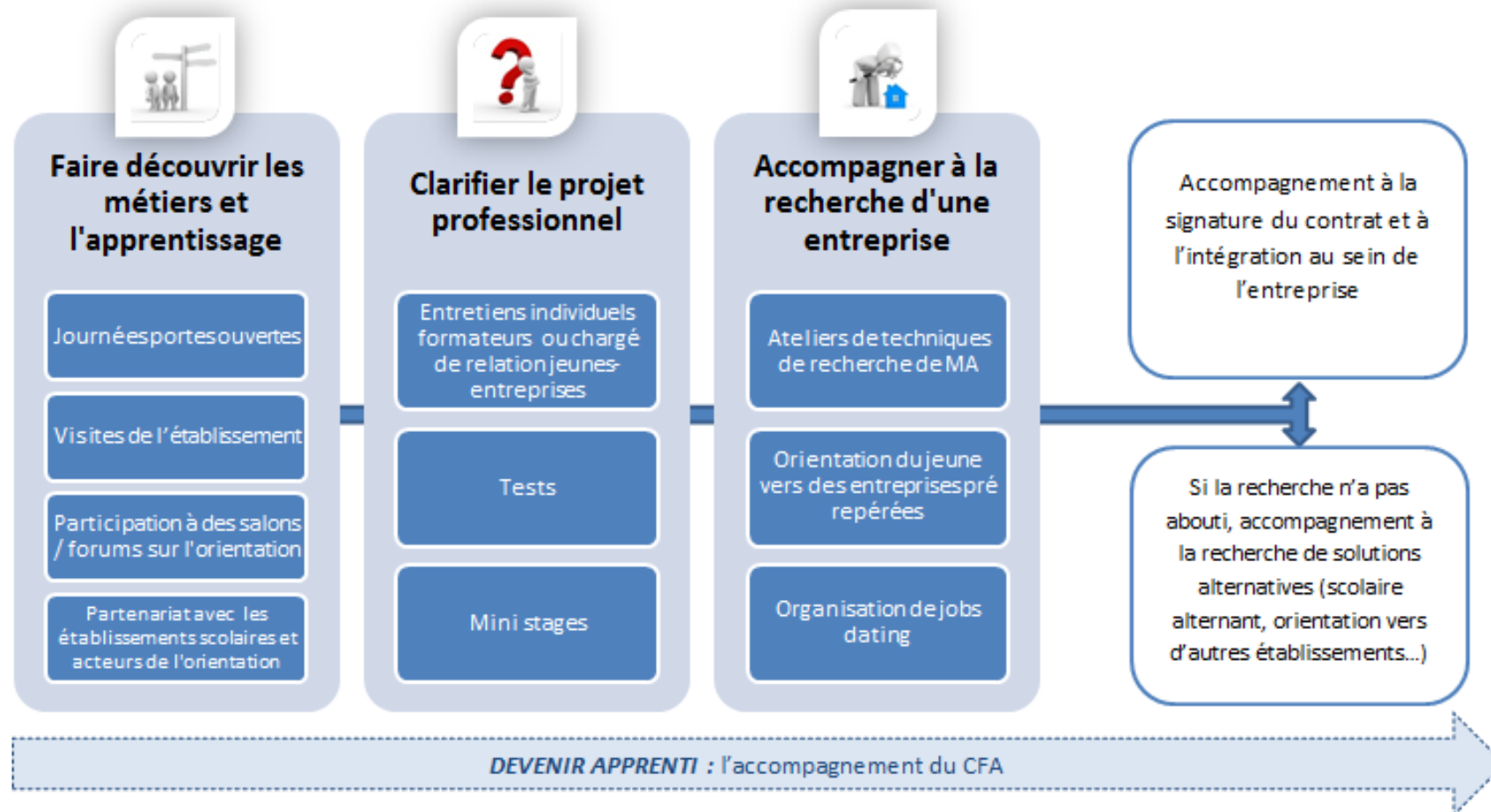
Equipes administratives/
d'accueil

Equipes commerciales





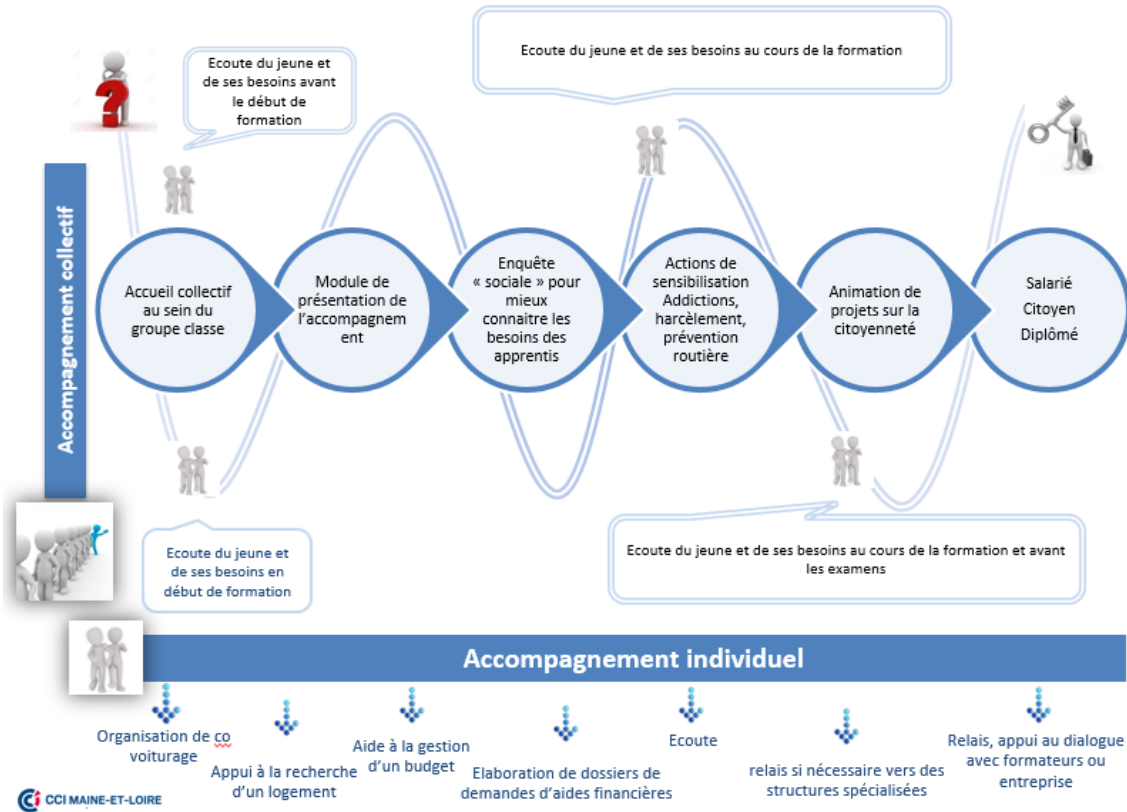
Un accompagnement de l'amont à l'aval du projet et tout au long du parcours de formation





Un accompagnement de l'amont à l'aval du projet et tout au long du parcours de formation

ACCOMPAGNEMENT SOCIAL DES APPRENTIS au CFA de la CCI 49



Accompagnement pédagogique et de parcours

Accueil en entreprise et au CFA

Livret de liaison et heures de GA

Réunions de rentrée jeunes/ parents

Entretiens individuels parents/employeurs

Visites initiales et de suivi

Entretien de projet- suite de parcours/orientation





Le CFA au cœur d'un territoire et d'un écosystème d'acteurs



Autres Associations– structures
locales





Les prochains webinaires



Comment accompagner vos apprentis sur le plan social et matériel pour sécuriser leurs parcours ?, organisé par le Carif-Oref Occitanie le **10 décembre 2024** de **14 h 00 à 16 h 00**. [Inscrivez-vous ici](#).



A venir : le programme 2025



Les kits ressources

- Disponibles sur le site du Réseau des Carif-Oref :
 - Le **handicap**
 - **L'égalité, la mixité et la diversité**
 - La **mobilité internationale**
- **A venir** :
 - l'information sur les **droits et devoirs** en tant qu'apprentis et sur la **santé et la sécurité** en milieu professionnel ;
 - la **cohérence** de la formation, la **formation à distance**, l'**évaluation** des compétences ;
 - l'accompagnement de la **recherche d'employeur** ;
 - les **freins périphériques** et accès aux aides.

Retrouvez les kits ressources ainsi que les replays et supports des webinaires sur la page du site Internet du Réseau des Carif-Oref : <https://www.intercariforef.org/kits-ressources-et-webinaires>

Merci à vous

Retrouvez le replay et les ressources de ce webinaire sur notre site :

<https://pro.choisirmonmetier-paysdelaloire.fr>

