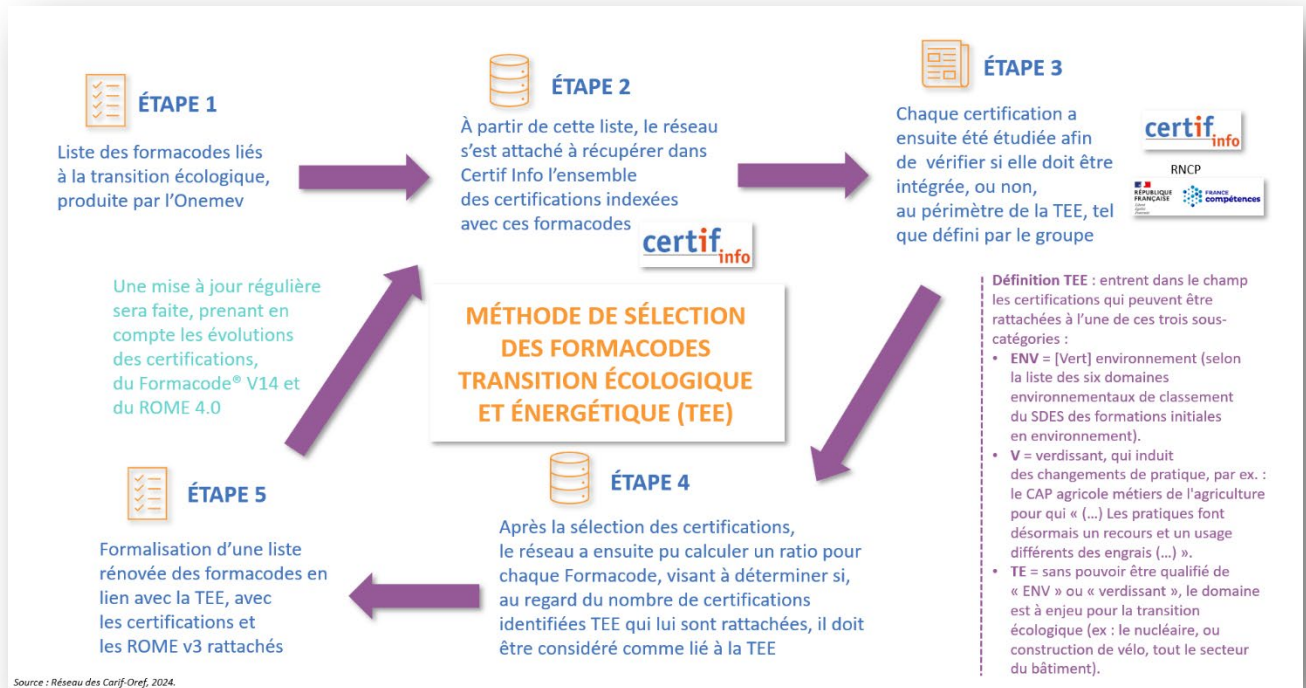


LISTE DES FORMACODES EN LIEN AVEC LA TRANSITION ÉCOLOGIQUE

31.01.25



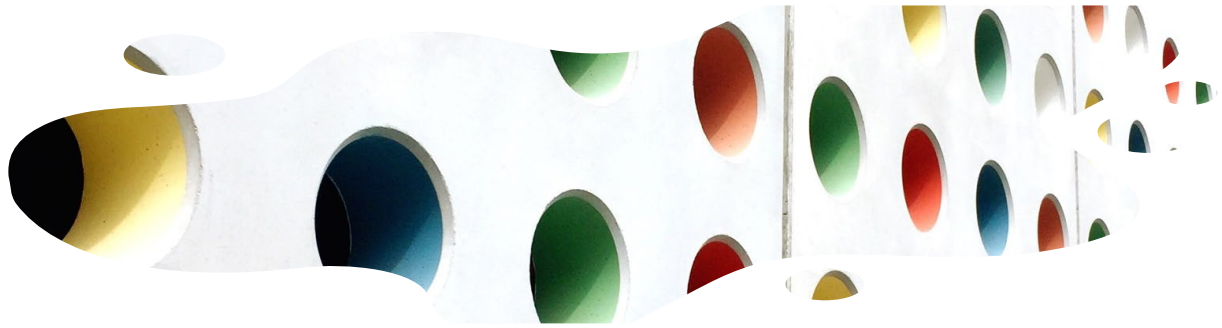
OBJECTIF

RCO a officiellement été missionné par la DGEFP pour établir et suivre la liste des formacodes en lien avec la « Transition écologique » au printemps 2023.

Après un premier échange organisé avec l'ensemble des parties prenantes mobilisées sur le sujet, cette mission a été opérationnellement mise en œuvre en parallèle des travaux de mise à disposition du Formacode® V14 par Centre Inffo et des travaux de codage des appellations du ROME 4.0 dans le cadre d'un groupe de travail sur la Transition écologique et énergétique (TEE).

ÉTAPES 1 ET 2

Un groupe de discussion associant RCO, la DGEFP, l'Observatoire national des emplois et métiers de l'économie verte (Onemev) et quelques Carif-Oref volontaires s'est ainsi mis en place et a défini une méthode de travail.



À partir de la liste des 334 formacodes (du Formacode® V13) historiquement identifiés en lien avec la transition écologique, produite et mise à jour par l'Onemev, le groupe de travail a isolé les 214 formacodes codés prioritaires. En effet, pour une certification il est possible de codifier jusqu'à cinq formacodes, dont un seul prioritaire. Une liste des certifications dont l'état est : « publiées » ayant l'un de ces 214 formacodes codé en prioritaire a ainsi été constituée.

Ne sont pas prises en compte les certifications dont l'état est : « archivées », « en attente », « erronées », « formations non certifiantes supprimées », « formations prépa et non certifiantes », « habilitations ». Le groupe de travail a également exclu les MOF (meilleurs ouvriers de France) puisqu'il s'agit d'un concours qui s'appuie sur une certification qui, normalement, est déjà dans le fichier.

À cette liste s'est ajoutée celle de formacodes spécifiques, relevant de la transition écologique et repérés dans la liste de l'Onemev, mais non identifiés dans un premier temps car codés en formacodes secondaires.

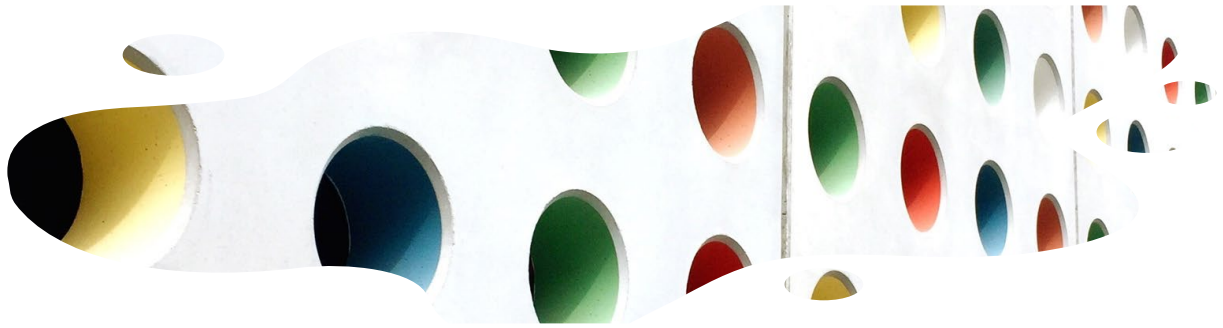
Enfin, dans le cadre de la participation de RCO au groupe travail sur la transition écologique de Centre Inffo sur le Formacode® V14, des formacodes de la V13, principalement dans le domaine « 125. Environnement aménagement », non pris en compte dans la liste Onemev, ont été ajoutés.

ÉTAPE 3

Ce sont finalement 286 formacodes, généralement prioritaires, qui ont ainsi été analysés. Pour chaque certification liée à ces formacodes, le groupe de travail a étudié son descriptif dans la base Certif Info de RCO, dans les répertoires RNCP ou RS de France compétences, voire dans les sites Internet des organismes de formation les mettant en œuvre, afin de trancher sur son appartenance ou non à la transition écologique et énergétique. L'étude du descriptif des certifications consiste à rechercher, pour chaque certification, des modules d'enseignement ou des recommandations de bonnes pratiques professionnelles favorables à la TEE. Cet exercice dépend de la disponibilité de l'information. Dans les cas où l'information n'était pas disponible, les certifications n'ont pas été retenues dans le champ TEE.

Entrent dans le champ TEE les certifications qui peuvent être rattachées à l'une des trois sous-catégories suivantes :

- **ENV** = [Vert] environnement, selon la liste des six domaines environnementaux de classement du SDES des formations initiales en environnement :
 - ✓ La prévention et réduction des pollutions, nuisances et risques
 - ✓ La protection de la nature, gestion et étude des milieux et des équilibres écologiques
 - ✓ La maîtrise des énergies et les énergies renouvelables
 - ✓ L'aménagement du territoire et cadre de vie
 - ✓ L'hygiène, sécurité, santé, environnement
 - ✓ La gestion sociétale de l'environnement



Par exemple, dans la fiche Certif Info de la certification de *Bachelor coordinateur de projets de développement international et sociétal*, on peut lire, entre autres, qu'il « intègre systématiquement dans sa pratique la logique de développement et de management durable. », ce qui relève du domaine 6.

- **V** = verdissant, qui induit des changements de pratique, par ex. : le CAP agricole métiers de l'agriculture pour qui « (...) Les pratiques font désormais un recours et un usage différents des engrais (...) ».
- **TE** = sans pouvoir être qualifié de « ENV » ou « verdissant », le domaine est à enjeu pour la transition écologique (ex : le nucléaire, ou construction de vélo, tout le secteur du bâtiment).

ÉTAPE 4

Une fois la codification faite pour toutes les certifications, un ratio a été calculé afin d'arbitrer si un formacode doit être ou non retenu, au regard des codifications des certifications qui lui sont rattachées. La part des certifications codées « oui » pour la TEE dans un formacode a été pondérée par le nombre de certifications dans ce formacode.

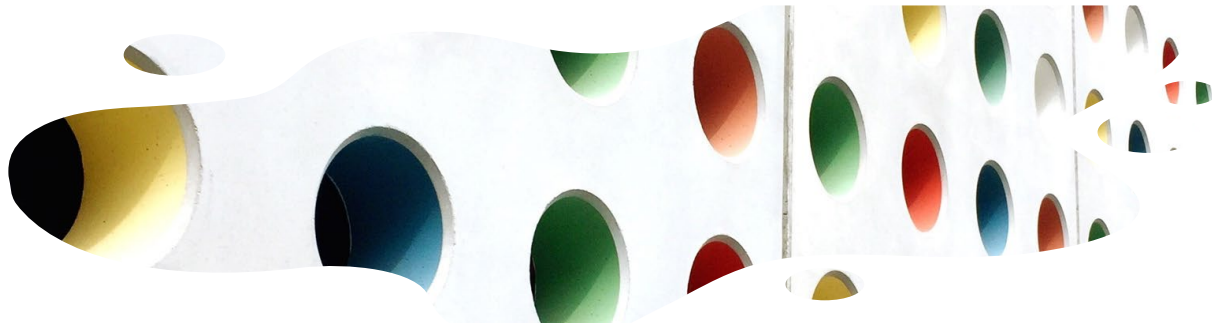
Étant donnée l'hétérogénéité du nombre de certifications rattachées à un formacode, les seuils du ratio ont été déterminés à partir de deux étapes : une première étape pour prendre en compte le volume des certifications dans chaque formacode et une seconde pour classer le formacode dans le champ TEE en fonction du poids qu'elles représentent :

- nombre de certifications **strictement inférieur à 5** : le formacode est retenu si **40 % de oui** pour la TEE ;
- nombre de certifications **compris entre 5 et 9 inclus** : le formacode est retenu si **60 % de oui** pour la TEE ;
- nombre de certifications **égal ou supérieur à 10** : le formacode est retenu si **70 % de oui** pour la TEE.

230 formacodes ressortent ainsi en lien avec la « Transition écologique ». La liste a ensuite été rebalayée afin de vérifier la codification. Six formacodes, bien que ne rentrant pas dans les critères ci-dessus, mais étant très proches, ont été ajoutés à la liste. En effet, pour ceux-ci, même si les fiches de certifications ne font pas particulièrement ressortir des éléments liés à la TEE, ils y sont fortement liés ou portent de forts enjeux en termes de TEE.

À l'issue de ce travail (janvier 2025), **236 formacodes** sont en lien avec la « Transition écologique », auxquels sont rattachées 1 096 certifications TEE.

Cette liste sera ensuite mise à jour régulièrement, en prenant en compte les évolutions dans les bases Certif Info de RCO, RNCP et RS de France compétences, mais aussi dans le ROME 4.0 de France Travail et le Formacode® V14 de Centre Inffo.

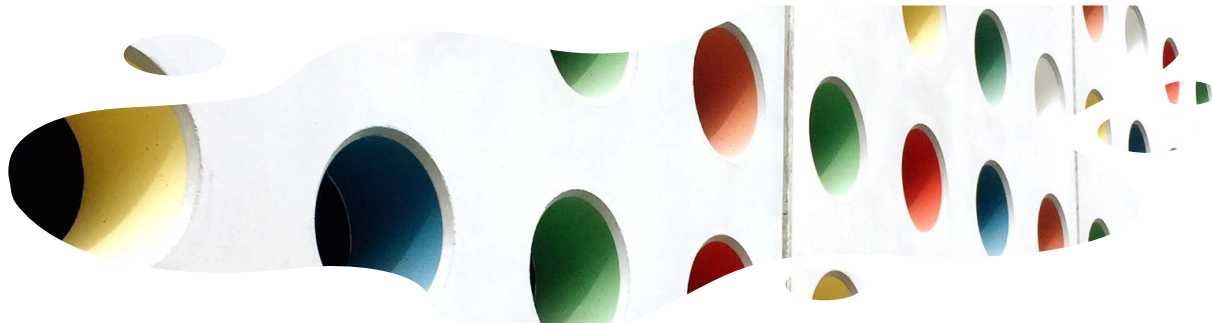


LISTE DES FORMACODES EN LIEN AVEC LA TRANSITION ÉCOLOGIQUE

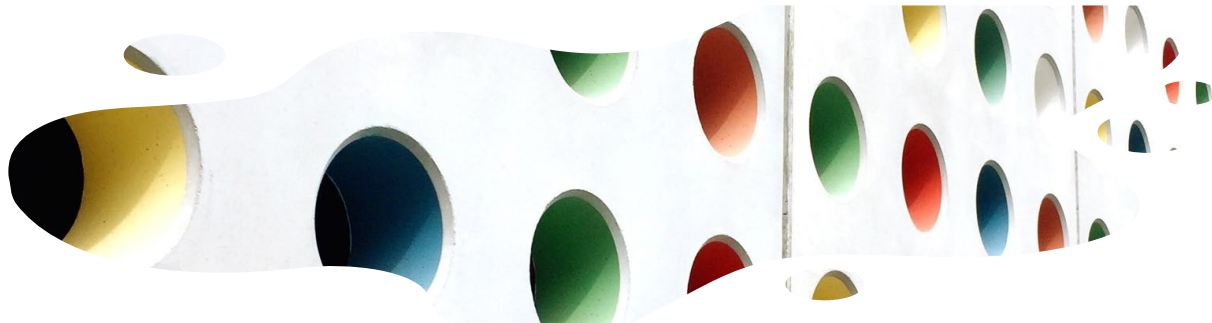
Code Formacode : Formacode® V13, généralement prioritaire (quelques formacodes secondaires ont été ajoutés, voire ci-dessus), lié à la certification.

Libellé Formacode : Libellé du Formacode® V13.

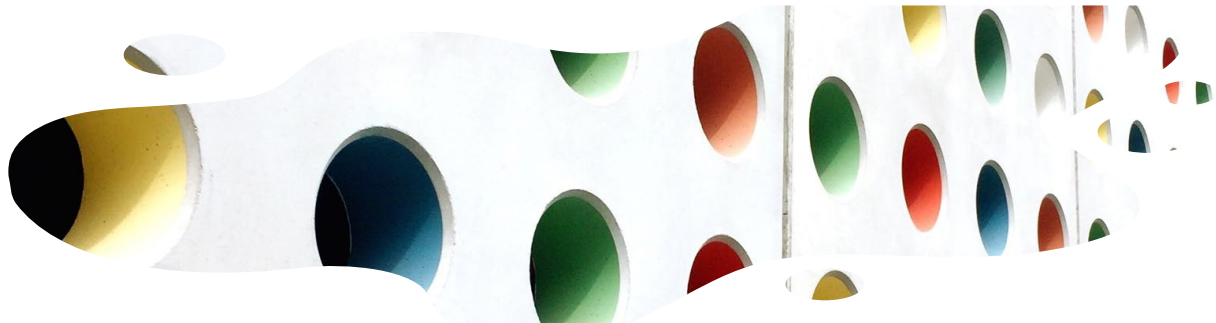
Code Formacode	Libellé Formacode
11406	Nanoscience nanotechnologie
11428	Physique nucléaire
11461	Thermique
11470	Transfert thermique
11531	Chimie verte
11534	Génie chimique
11567	Sécurité industrie chimique
12003	Biologie végétale
12021	Zootecnie
11406	Nanoscience nanotechnologie
12026	Microbiologie
12032	Zoologie
12061	Biologie marine
12075	Prévention sécurité biologie
12227	Hydrogéologie
12233	Géophysique
12241	Océanographie
12250	Hydrologie
12254	Sciences de la terre
12256	Prospection géologique
12261	Météorologie
12275	Géologie
12296	Géochimie
12504	Aménagement foncier
12505	Plan local urbanisme
12510	Aménagement gestion rivière
12511	Agenda 21
12512	Aménagement urbain
12513	Rénovation urbaine
12514	Développement rural
12516	Aménagement touristique
12518	Droit environnement
12520	Traitement eau
12522	Développement durable
12523	Développement local
12524	Biodiversité
12526	Réhabilitation écologique
12530	Distribution eau potable
12532	Gestion ressource eau
12534	Aménagement territoire
12541	Assainissement
12547	Protection milieu naturel
12549	Conservation littoral
12554	Environnement aménagement
12556	Écologie



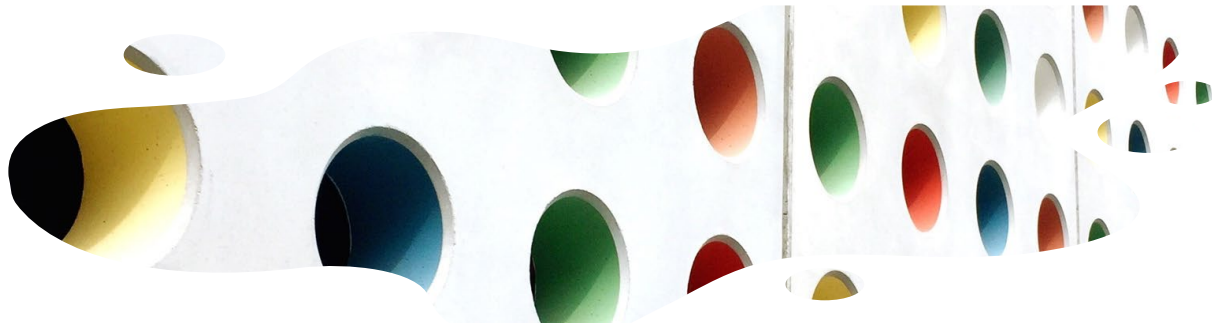
12558	Protection forêt
12562	Pollution
12570	Pollution atmosphérique
12573	Écoproduit
12576	Éco-industrie
12578	Animation environnement
12580	Pollution sol
12582	Gestion déchet
12584	Génie environnement
12585	Conseil environnement
12587	Management environnemental
12589	Découverte nature
12592	Gestion déchet industriel
12594	Gestion déchet vert
12598	Environnement agriculture
13061	Politique environnement
21001	Agriculture biologique
21002	Agronomie tropicale
21007	Recherche agronomique
21027	Horticulture
21028	Culture légumière
21030	Maraîchage
21033	Floriculture
21036	Pépinière
21037	Production fruit
21038	Taille arbre
21040	Polyculture
21041	Sylviculture gestion forestière
21042	Exploitation forestière
21043	Bûcheronnage
21046	Travaux paysagers
21047	Arrosage
21049	Apiculture
21050	Maçonnerie paysagère
21053	Viticulture
21059	Agronomie
21062	Agroressource
21347	Aquaculture
22002	Terrassement
22010	Aménagement route
22024	Génie civil
22028	Réhabilitation travaux publics
22054	Travaux publics
22062	VRD
22070	Canalisation réseau extérieur
22087	Forage
22095	Mécanique sol
22097	Explosif
22201	Risque sanitaire bâtiment
22202	Haute qualité environnementale
22210	Réglementation thermique bâtiment
22211	Performance énergétique bâtiment
22212	Architecture bioclimatique
22213	Contrat performance énergétique



22215	Audit énergétique bâtiment
22223	Architecture
22225	Résistance ouvrage
22230	Métré spécialisé
22232	Métré BTP
22248	Gestion entreprise BTP
22250	Écoconstruction
22252	Dessin BTP
22254	BTP conception organisation
22257	Commercialisation BTP
22259	Marché travaux
22265	Risque amiante
22269	Maîtrise ouvrage
22274	Chantier BTP
22279	Maîtrise œuvre
22286	Matériel chantier
22293	Conduite travaux BTP
22294	Conduite chantier BTP
22295	Sécurité BTP
22301	Enduit maçonnerie
22303	Maçonnerie pierre
22311	Coffrage
22312	Charpente
22313	Charpente bois
22329	Démolition
22334	Maçonnerie
22335	Maçonnerie bâti ancien
22354	Bâtiment gros œuvre
22359	Restauration monument
22369	Restauration patrimoine rural
22374	Construction
22378	Réhabilitation bâtiment
22379	Restauration patrimoine urbain
22387	Construction métallique
22395	Construction béton
22396	Construction bois
22398	Dessin construction métallique
22401	Staff
22403	Plaque plâtre
22404	Menuiserie agencement
22408	Cuisine salle de bains
22411	Enveloppe bâtiment
22412	Plâtrerie
22415	Dessin traçage menuiserie
22416	Menuiserie bois
22417	Menuiserie plastique
22418	Bardage
22420	Isolation bâtiment
22421	Étanchéité
22422	Isolation thermique phonique
22425	Isolation thermique
22434	Vitrerie miroiterie
22435	Menuiserie
22437	Couverture



22439	Zinguerie
22440	Carrelage mosaïque
22442	Revêtement sol mur
22454	Bâtiment second œuvre
22480	Peinture intérieure
22485	Rénovation bâtiment
22486	Maintenance bâtiment
22490	Façade
22499	Immotique
22603	Fluide frigorigène
22604	Froid commercial
22605	Froid industriel
22607	Régulation climatisation
22622	Thermique industrielle
22630	Chaudière
22635	Climatisation
22636	Régulation génie climatique
22642	Génie thermique
22650	Chauffage gaz
22654	Génie climatique
22657	Fumisterie
22671	Chauffage
22672	Chauffage bois
22677	Plomberie
22679	Canalisation
22685	Installation thermique sanitaire
22694	Installation gaz
22697	Installation sanitaire
22803	Écomatériau
22828	Matériau plastique
22834	Matériau métallique
22842	Pierre naturelle
22852	Matériau construction
22854	Matériau produit chimique
22856	Qualité matériau produit chimique
22871	Matériau composite
22881	Bois
22884	Papier carton
23090	Fonderie
24111	Audit énergétique
24112	Radioactivité
24118	Énergie solaire
24121	Radioprotection
24125	Agrocarburant
24128	Biogaz
24132	Prévention sécurité nucléaire
24134	Énergie nucléaire
24136	Énergie éolienne
24139	Énergie hydraulique
24141	Cogénération
24142	Pompe chaleur
24146	Énergie solaire photovoltaïque
24147	Énergie renouvelable
24148	Énergie solaire thermique



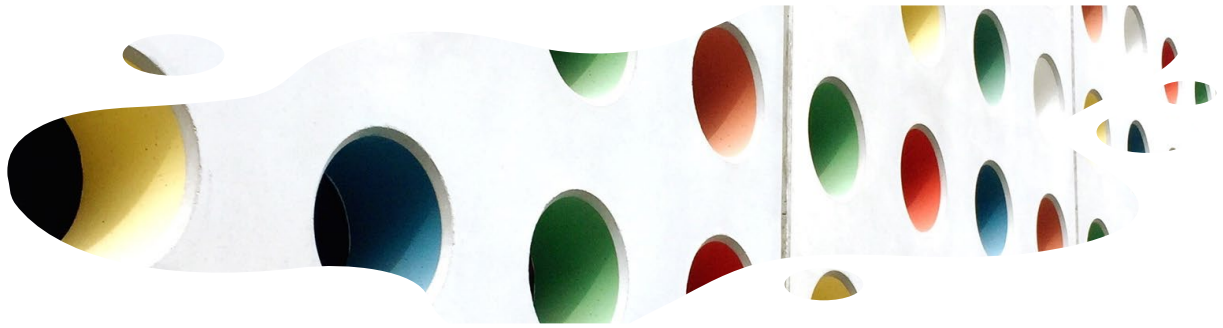
24154	Énergie
24162	Gestion énergie
31407	Qualité hygiène sécurité environnement
31721	Entreposage stockage
31822	Transport logistique durable
31831	Conduite économique
31834	Logistique transport
31837	Logistique distribution
31845	Logistique
31850	Transport fluvial
32008	Responsabilité sociétale entreprise
32062	Recherche développement
42006	Nettoyage urbain
42086	Bionettoyage
42091	Gestion entreprise nettoyage
42101	Diagnostic immobilier
42102	Diagnostic plomb
42103	Diagnostic amiante
42105	Diagnostic performance énergétique
42133	Gestion immobilière
42154	Immobilier
42818	Système management santé sécurité travail
42866	Santé sécurité travail
42875	Risque professionnel
42879	Hygiène travail
42883	Risque naturel
42884	Risque industriel
43403	Hygiène hospitalière
45006	Esthétique industrielle
45009	Architecture paysagère

POUR RAPPEL, LA LISTE DES SIX DOMAINES ENVIRONNEMENTAUX

La prévention et réduction des pollutions, nuisances et risques : formations ayant trait à la lutte contre les pollutions (eau, air, sols, déchets, nuisances sonores), à la gestion des déchets, aux traitements de l'air, des eaux usées, des boues de station d'épuration..., à l'assainissement, à la prévention et gestion des risques environnementaux, naturels, technologiques, à la chimie environnementale, aux ecotechnologies, à l'éco-conception et aux études d'impact (normes Iso 14001), à l'éco-toxicologie, au génie civil appliqué à l'environnement...

La protection de la nature, gestion et étude des milieux et des équilibres écologiques : formations traitant de la protection de la biodiversité, des écosystèmes, des espaces naturels, des ressources, de la protection et gestion des milieux (eau, air, sols, forêt, littoral...), de l'écologie, des géosciences...

La maîtrise des énergies et les énergies renouvelables : formations portant sur l'efficacité et la performance énergétique, l'isolation thermique, la maîtrise de l'énergie, les énergies renouvelables, le génie énergétique et climatique, l'écoconstruction, l'habitat HQE, l'effet de serre, les bilans carbone, énergétique...



L'aménagement du territoire et cadre de vie : formations liées aux travaux paysagers, à l'aménagement urbain et paysager, des territoires, au développement urbain durable, à la ville durable, à la mobilité durable, à l'éco-tourisme, à la géographie environnementale...

L'hygiène, sécurité, santé, environnement : formations traitant des bioservices, de l'hygiène, de l'entretien et de la propreté des locaux (prévention et traitement des biocontaminations), des diagnostics qualité, sécurité, environnement (QSE).

La gestion sociétale de l'environnement : formations traitant des aspects économiques, réglementaires et sociaux de l'environnement (droit de l'environnement, économie de l'environnement, fiscalité verte, politiques environnementales, sociologie de l'environnement...), dispensant des enseignements en conseil en environnement, marketing environnemental, communication environnementale, développement durable, RSE...